

La version 11- Les nouveautés

Que de nouveautés ! Le logiciel Envisioneer peut se prévaloir d'être un logiciel dynamique, par ses progrès permanents, et dense par la teneur de ses fonctions avancées placées en constante évolution par les équipes de développement de l'éditeur canadien. Plus que jamais, la maquette numérique (BIM) de votre projet s'avère être d'une redoutable efficacité pour exploiter les diverses attentes qui gravitent aujourd'hui autour de l'acte de construire, et ce avec une étonnante facilité qui en fait la grande force de la solution Envisioneer.

Les nouveautés de la version 11 en résumé :

- Nouvelle gestion des informations du projet pour plus d'interactivité dans les cartouches des pages dessins.
- Nouvelle procédure d'envoi vers **Sketchfab** pour permettre à vos clients de découvrir vos projets en toute liberté depuis n'importe quel ordinateur !
- Déplacement de votre licence d'utilisateur d'un poste à un autre (via le cloud).
- Elargissement de l'import d'objets aux menuiseries autorisant l'usage de toutes formes et styles dans l'architecture de vos projets.
- Nouveau multifenêtrage intelligent, pour mieux superviser votre conception en temps réel !
- Cotation automatique des niveaux de plancher en élévation et en coupe.
- Cotation automatique enrichie avec reconnaissance de directions particulières.
- Nouveau gestionnaire des paramètres d'étages pour plus de souplesse dans les modifications.
- Support du Copier/Coller pour les dessins 2D entre vos pages et vos outils habituels.
- Et encore plus de nouvelles matières pour mettre en valeur vos projets lors des présentations réalistes !
- Meilleure gestion de l'impression des fiches de débits (version Construction Fabrication).

Nouvelle version Esquisse

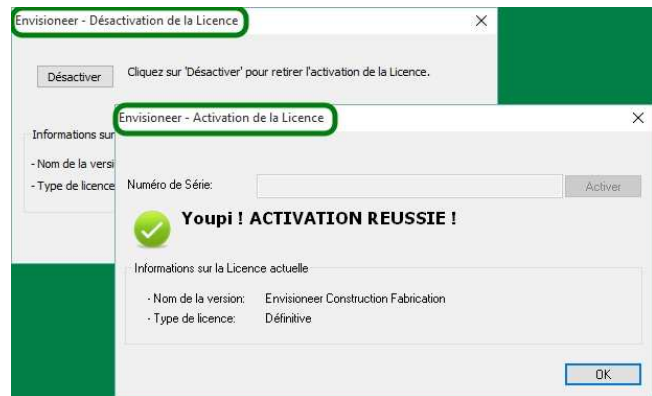
L'arrivée de la version 11 donne lieu à une reconfiguration de la gamme des versions du logiciel Envisioneer. Et la version Esquisse se retrouve dotée de nouvelles fonctionnalités la rendant incroyablement attractive de par ses nouvelles qualités (intégration de l'espace de dessin 2D entre autres), et surtout son rapport qualité/fonctionnalités/prix.

Nous vous invitons à prendre le temps de l'évaluer, grâce au téléchargement de la version d'essai !



Nouvelle gestion de la licence utilisateur

De nombreux utilisateurs vont apprécier cette nouvelle qualité du logiciel: il est désormais possible de déplacer votre licence d'utilisation d'un ordinateur à un autre de manière très simple ! Via une connexion internet, il vous est possible d'activer ou désactiver très facilement votre licence de telle sorte que vous puissiez travailler sur des postes différents (placés à différents endroits: par exemple le bureau et le chantier, ou le domicile, ou n'importe où dans le monde !)



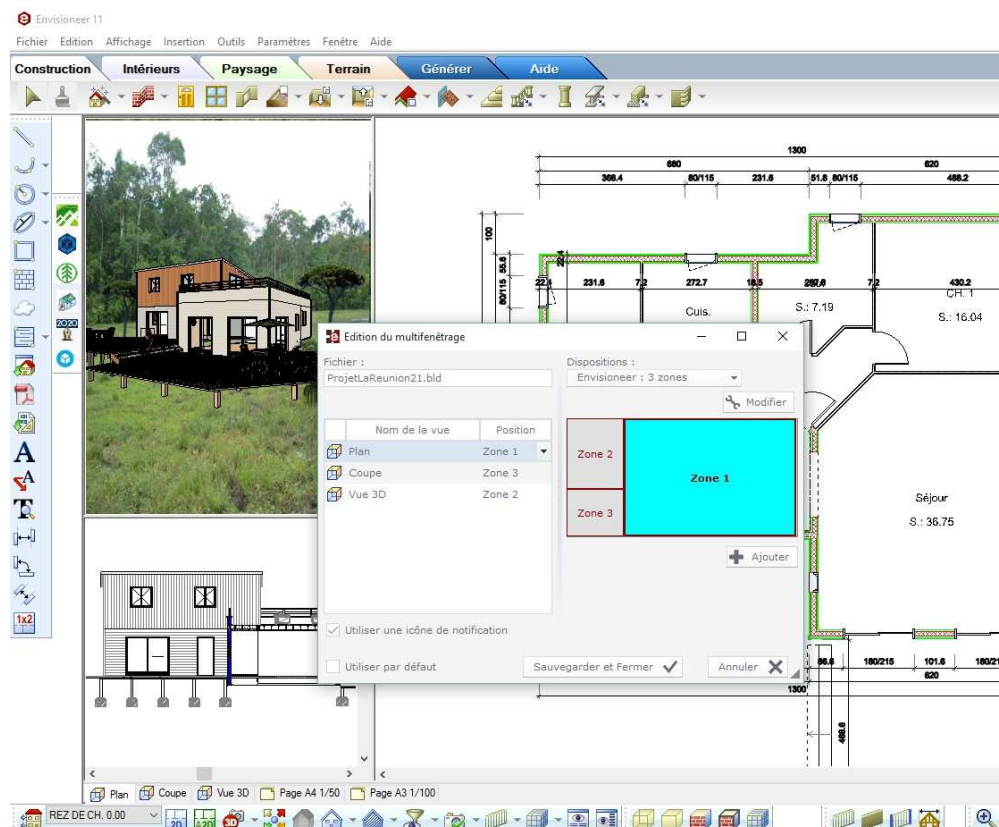
Nouvelle interface de gestion du multi-fenêtrage

L'approche du multifenêtrage, si importante dans un outil de conception, a été entièrement repensée dans cette nouvelle version 11 pour intégrer plus de souplesse dans l'utilisation, plus de liberté dans l'appel des options, et plus de potentiel dans la personnalisation des dispositions.

Pour aller vite, il est maintenant aisé de basculer d'un clic sur l'une des onze dispositions préétablies d'origine pour disposer de deux, trois ou quatre fenêtres réparties sur votre écran.

L'appel de la commande

'Fenêtres en cascade' rétablit la configuration classique pour repasser en mode classique, alors que la configuration 'en mosaïque' établit immédiatement le multifenêtrage que vous avez choisi. Ce dernier est à présent sauvegardé avec chaque fichier projet Envisioneer.



Dans une disposition, chaque Vue du Modèle peut être facilement assignée à une zone par choix dans la liste déroulante des zones disponible, ou bien par un glisser-déposer de la Vue sur la zone schématisée: c'est fait!



Enfin une nouvelle interface vous offre le loisir de recréer ou d'affiner la proportion de chaque fenêtre d'une disposition personnalisable, à l'aide d'un tableau synthétisant la position de chacune; ou bien un mode édition, ou vous définissez facilement à la souris, position et proportion de chacune d'elles: un nom et c'est sauvegardé !

Compatibilité avec les interfaces tactiles

Envisioneer version 11 exploite encore mieux les standards actuels et intègre une option pour mieux exploiter les capacités offertes par les nouvelles interfaces telles que les écrans tactiles. Du bout du doigt, sélectionner, insérer ou déplacer naturellement des éléments de votre projet avec une facilité étonnante !



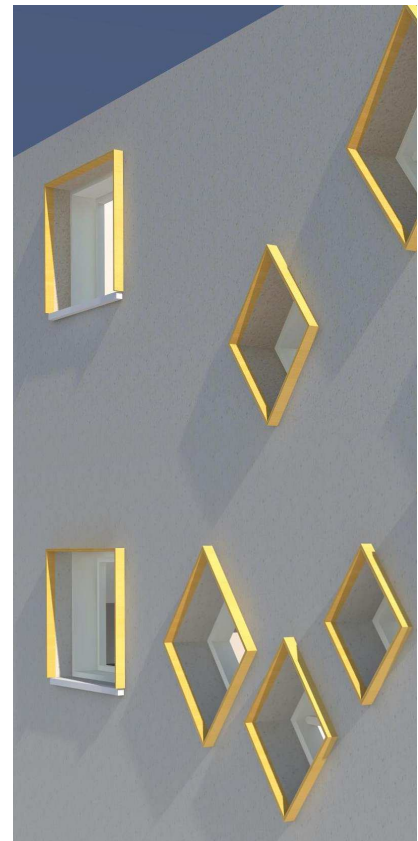
Conception et modélisation

Ajout automatique de menuiseries de toute taille et de tous styles

L'assistant 'Import d'objets' élargit la gamme des possibilités d'ajouts d'éléments à votre catalogue en incluant à présent les portes et fenêtres, ainsi que les éviers et vasques. En acceptant des fenêtres et des portes de toutes les formes et de tous les styles que vous avez obtenues à l'extérieur du logiciel grâce à des bibliothèques de fabricants, ou bien des créations de votre propre style, vous ne rencontrez plus de limite concernant les possibilités de montrer des menuiseries.

Menuiseries en triangle, en losange

De par leur fréquence d'utilisation dans les projets, les modèles les plus courants de fenêtres de forme triangulaire et en losange ont été intégrées à la bibliothèque des menuiseries. Vous pouvez les utiliser comme objets de base afin d'en créer d'autres aux dimensions unitaires de leur côtés différentes.



Des vasques de toutes les formes découpent les plans supports

En ajoutant la catégorie 'Blocs personnalisés' dans la liste des objets à ajouter au niveau des vasques



et éviers en tous genres, le potentiel d'enrichissement de ces éléments s'étend désormais à l'ensemble des objets 3D que vous pouvez obtenir auprès des sites de fabricants de ces sanitaires, ou bien sur le site internet du dépôt d'objets 3D de Trimble® par exemple. Les éviers et vasques enregistrés sous ce mode s'intègrent alors immédiatement sur le meuble ou plan support, de telle sorte que ceux-ci se déplacent en même temps que le meuble.

A noter: une gamme de vasques aux dimensions les plus répandues est intégrée en standard du nouveau catalogue d'objets.

Réorientation de l'objet durant l'importation

L'assistant 'import d'objet ajoute une option supplémentaire fort pratique qui permet de replacer l'objet intégré selon l'orientation qui vous convient. Cela est particulièrement utile pour des objets tels que les menuiseries (portes, fenêtres, et autres). Il arrive en effet que la menuiserie ou tout autre objet ait été modélisé sur un plan horizontal alors qu'il va être utilisé à la verticale. Se présentant sous la forme de flèches directionnelles, l'objet pivote aisément jusqu'à la position souhaitée dans l'espace. Il ne reste plus qu'à cliquer sur le bouton 'Suivant' pour poursuivre l'intégration de cet objet à votre projet ou votre catalogue.

Assistant 'Importation d'un Objet'

Etape 1: Quel fichier? Ou le ranger?

1. Indiquez un nom décrivant le nouvel élément: Fenêtre en anse de panier

2. A quelle rubrique du catalogue l'associer? Fenêtres

Insérer dans un Emplacement
 Insérer sur le terrain

3. Sélectionnez le fichier de l'objet à utiliser: Choix...

4. A partir de quelle critère les composants de l'objet vont-ils être créés? selon les couleurs

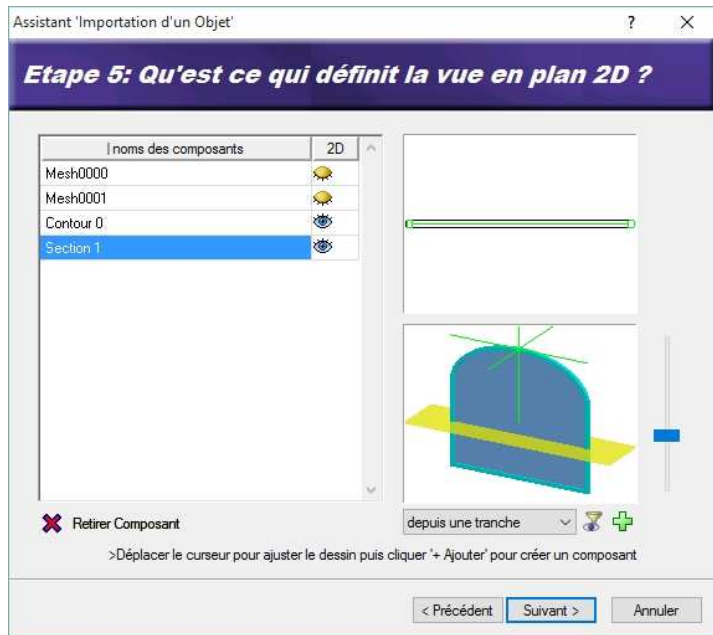
< Précédent Suivant > Annuler



Création rapide de projection en plan 2D de nouveaux objets

Les nouveautés ne s'arrêtent pas à ces nouveaux objets: une étape supplémentaire permet à présent de calculer rapidement et simplement de nouveaux composants de l'élément montrant celui-ci; afin de créer facilement une vue en plan personnalisée de l'objet.

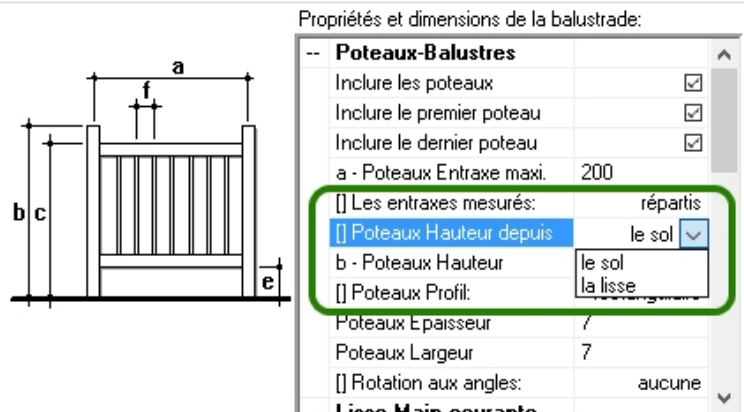
Grâce à deux options, la vue en plan peut être constituée à partir du contour extérieur de l'objet automatiquement affiché dans l'aperçu de la vue en plan. Un bouton dédié permet d'ajouter ce dessin (option 'Contour'). Une seconde option, plus souple, affiche une section horizontale de l'objet selon une position en hauteur à déterminer par un curseur. Lorsque le dessin convient, il n'y a plus qu'à cliquer pour l'ajouter: c'est vraiment facile !



Amélioration des poteaux dans les garde-corps d'escaliers.



Les poteaux d'ancrage des éléments balustrades peuvent conserver une hauteur constante par rapport à la lisse haute (ou main courante) de l'élément. C'est notamment le cas lorsque la main courante suit les degrés d'une volée d'escalier. Cela permet de mieux ajuster la position de ces pieds d'ancrage au long d'un tracé qui peut être très variable dans son tracé, grâce au générateur d'escaliers lui-même.



Nouvelle bibliothèque de cuisines prêtes à l'emploi

L'assistant de conception 'Aménagement d'une cuisine' est un des atouts gain de temps déjà disponible dans votre version du logiciel Envisioneer. La version 11 vient remettre en valeur cette fonction ô combien appréciée par les utilisateurs, grâce à de nouvelles séries de mobilier et combinaisons d'électroménager bien plus adaptées aux demandes actuelles de nos clients.



Nouvelles configurations de cuisines:

La bibliothèque intègre en standard 5 nouvelles familles de cuisines aux styles divers pour un usage prêt à l'emploi.

En quelques clics, l'assistant 'Aménagement d'une cuisine' insère en I, en L ou en U l'ensemble des équipements nécessaires à une installation aux standards actuels:

- réfrigérateur combiné,
- plaque de cuisson,
- hotte aspirante
- fours (traditionnel et micro-ondes),
- vasque d'évier.

L'assistant positionne l'ensemble de ces éléments en deux clics à l'écran !



D'après vous, combien de temps a-t-il fallu pour mettre en place ces exemples de cuisines aménagées ?

Chacune de ces familles peut être insérée selon trois niveaux de confort, en fonction de l'espace disponible (et du budget du client !!). Naturellement, la souplesse est au rendez-vous puisque chaque meuble inséré ici peut être entièrement reconfiguré grâce à ses propriétés. Des meubles colonnes différents peuvent aussi être remplacés. La mise en place de nouveaux éviers exploite la nouvelle option de personnalisation des vasques décrite ci-dessus.

Ajout d'éléments au catalogue

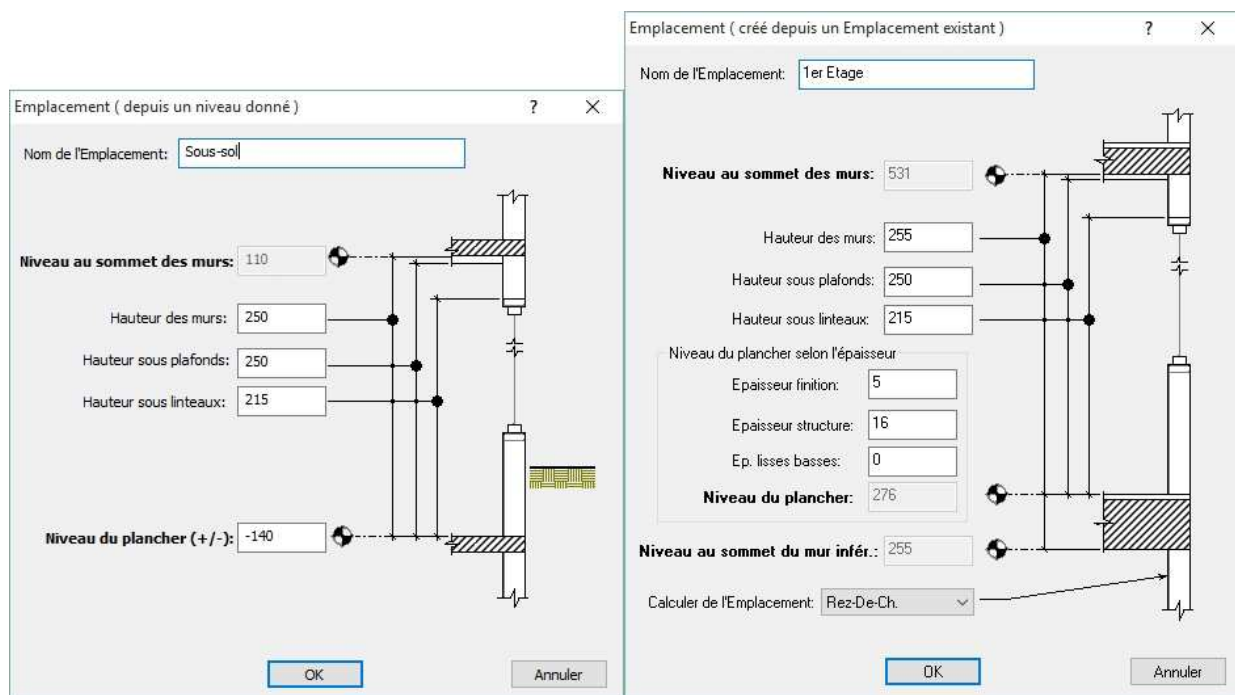
La commande 'Sauver l'élément vers le catalogue' devient plus ergonomique et se trouve mieux adaptée pour sauvegarder des objets en série vers votre catalogue. Après chaque sauvegarde, une case demande si vous souhaitez sauvegarder d'autres objets.



Nouvelles cases de gestion des emplacements

Le gestionnaire des emplacements subit une refonte complète de sa case d'accueil et de réglage de ses hauteurs. Elle vient accueillir deux nouvelles manières de définir les niveaux ou parties de votre projet. Ainsi, lorsque vous cliquez sur la case "Ajouter un emplacement", vous avez un double choix sur la manière de le définir:

- soit en définissant le niveau à partir d'une valeur de niveau du plancher à définir librement (cas classique).
- Soit en définissant la position du niveau comme conséquence de la superposition de celui-ci sur un autre étage existant. Etage sur lequel le niveau du plancher se déduit de lui-même à partir du sommet des murs de l'étage inférieur additionné de l'épaisseur du plancher séparatif.



Dans ce second cas, la gestion des modifications de niveaux, en cours de conception, se trouve grandement simplifiée. On peut se référer à nouveau sur le niveau ou l'étage qui l'a vu se créer. En effet, on re-pointe sur l'étage de référence et le nouveau sol de l'étage se met à jour automatiquement: quel gain de temps !

A noter également: la case de gestion de ces emplacements est maintenant redimensionnable pour plus de confort lorsque vous gérez un projet comportant de nombreux niveaux.

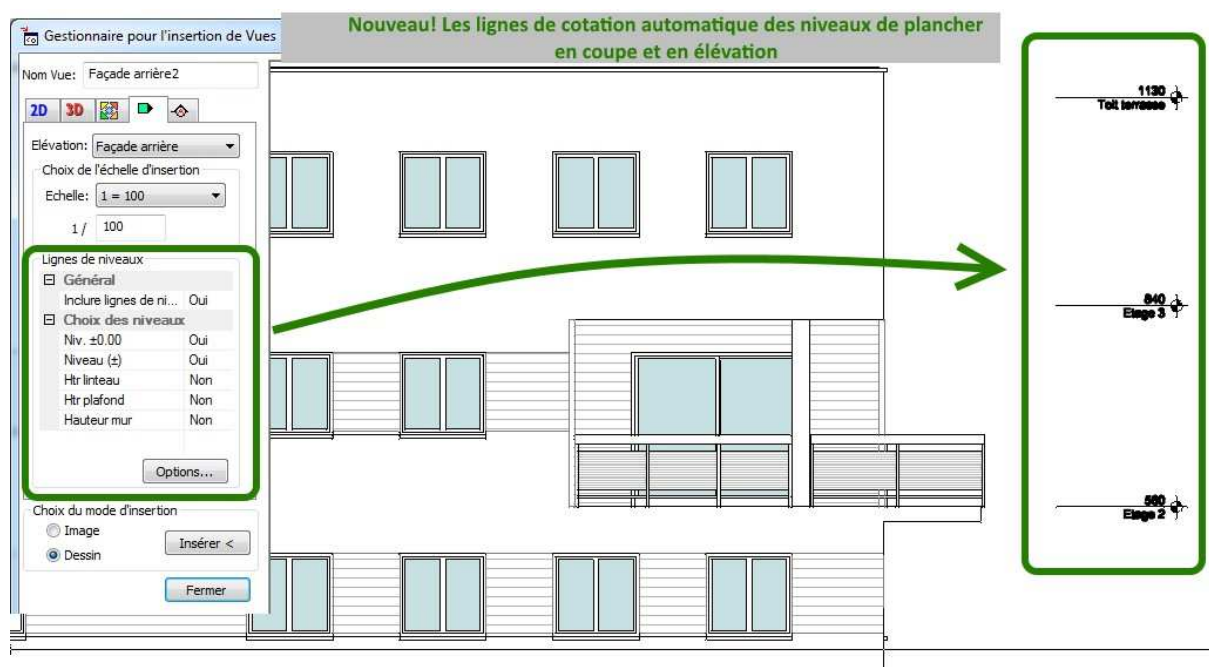


Commandes de dessin et d'édition

Lignes de niveaux automatiques en coupe et façade

Voici une nouveauté parmi celles qui font gagner un temps précieux lors de la préparation de dossiers d'avant-projets au niveau des dessins. Les niveaux de planchers sont annotés automatiquement en marge de chaque dessin généré de type façade ou coupe.

Une batterie d'options regroupées dans un nouvel onglet de la section 'Paramètres' détermine, le style et la position de valeurs d'altitudes de référence par niveau, pour chaque emplacement (ou étage) de votre projet.



A noter: les valeurs entrées dans le nouveau gestionnaire d'emplacements autorisent de ce fait une totale compatibilité en lien avec cette nouvelle fonctionnalité.

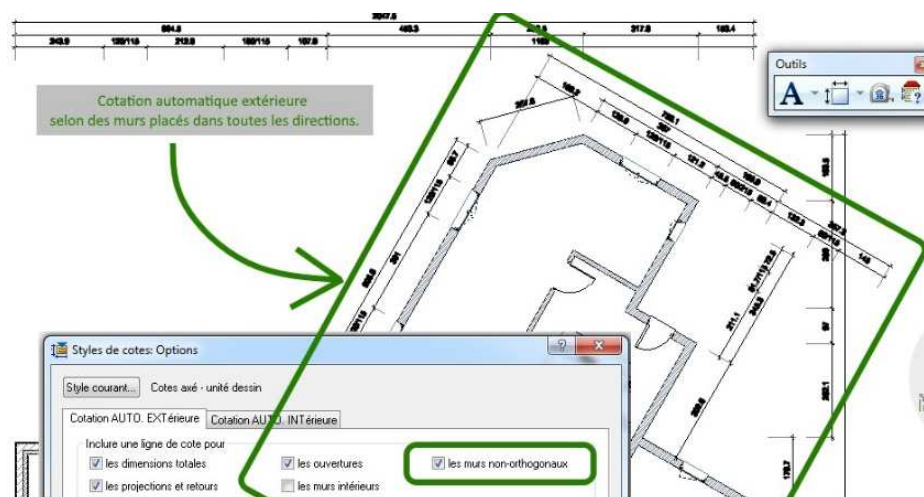
Les Vues Directes reçoivent un nom de votre choix

A présent, la création de toute Vue projetée insérée dans une page de Présentation peut recevoir un nom particulier. Une ligne d'édition dédiée fait son apparition dans la case du Gestionnaire de Vues Directes, au moment de leur création. Cela facilite ensuite la reconnaissance et la gestion de chacune de ces vues en les intégrant dans vos pages de présentations.



Cotation automatique extérieure selon des angles variés

La puissante et si pratique commande effectuant une cotation automatique extérieure en un clic gagne encore en capacité en reconnaissant les façades disposées non-orthogonalement pour les coter avec les mêmes options de reconnaissance.



Cotation automatique intérieure sans les épaisseurs de murs

Une option nouvelle pour cette commande vous permet toujours de traverser les lignes des murs pour les coter avec deux simples clics à l'écran. Mais il est possible de demander à la commande de ne pas insérer les cotes intermédiaires entre deux pièces, cotes qui représentent les épaisseurs des parois séparatives.

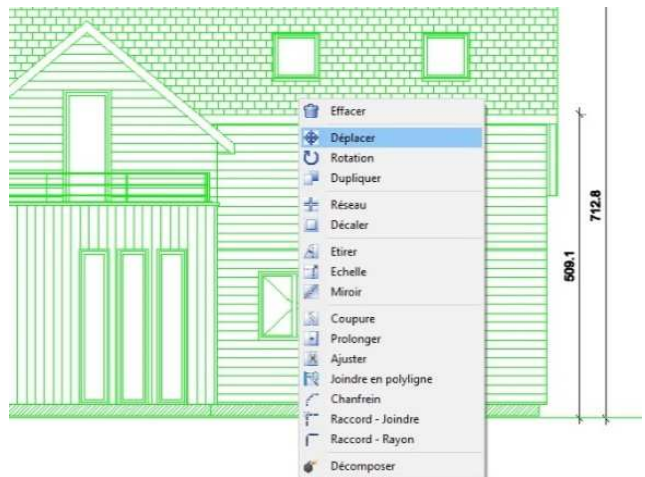
Support du Copier/coller depuis l'espace de dessin

Partager et enrichir plus facilement vos dessins en copiant des fragments plus ou moins importants d'une Vue de présentation à une autre ou bien d'un dessin ouvert à un autre dessin également ouvert devient un jeu d'enfant grâce au Copier/Coller, un geste classique maintenant disponible depuis l'espace de dessin en 2D des Vues de Présentation. Les applications tierces sont logiquement supportées et il est donc plus facile de basculer des dessins depuis AutoCAD, Cadsoft Build, Draftsight ou une autre application manipulant des entités dessin.



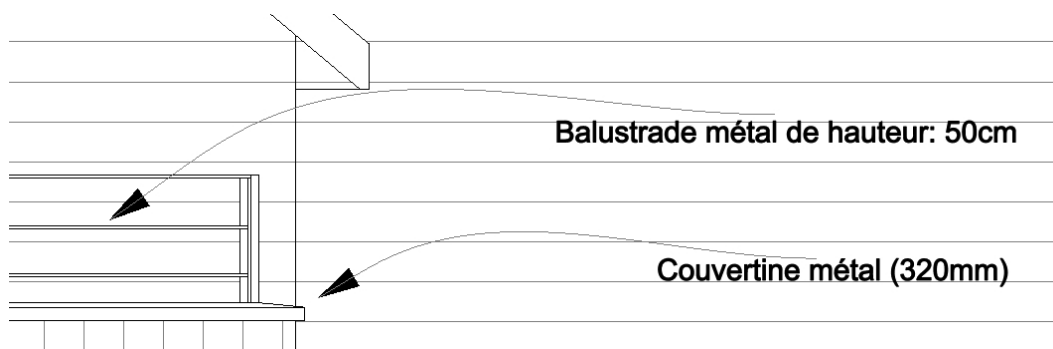
Menu au clic droit depuis l'espace de dessin 2D

Envisioneer version 11 s'attache à prendre en compte les remarques de ses utilisateurs et notamment ce qui concerne l'amélioration de la productivité dans les gestes les plus quotidiens. Ainsi, dessiner depuis une page de Présentation s'appuie désormais sur un nouveau menu contextuel rappelant les principales commandes d'édition utilisées dans cet espace. Cela vient épauler les classiques moyens de lancer une commande déjà présents tels que les barres d'outils, le menu déroulant ou le raccourci clavier.



Lignes de rappel avec description automatique d'éléments

Exploiter les atouts de la maquette numérique avec le logiciel BIM Envisioneer se mesure concrètement et au quotidien jusque dans des commandes au premier abord, basiques; mais qui démontrent ici une réelle utilité: ainsi l'ajout d'annotations sur vos différentes vues reprenant automatiquement le contenu de la description des éléments enregistrés en bibliothèque permet de commenter rapidement les élévations, coupes et autres détails calculés automatiquement depuis l'espace de Présentation.

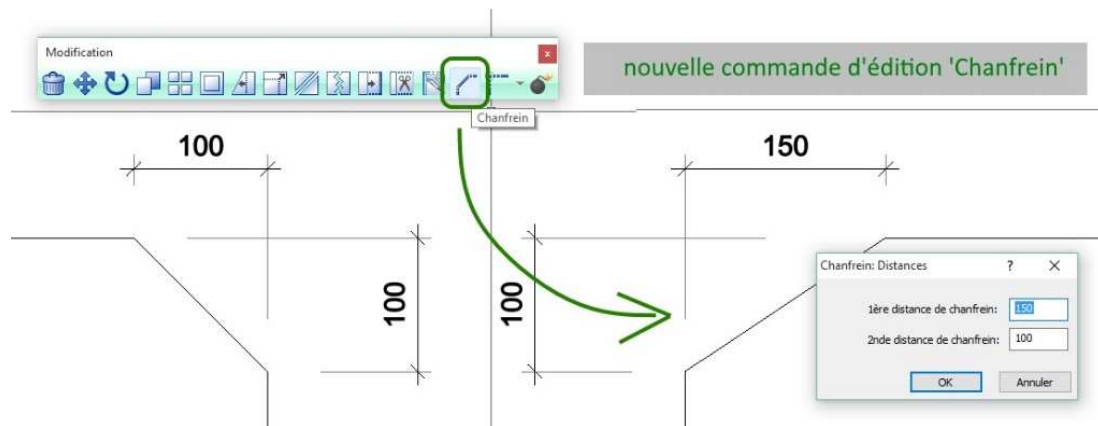


Option pour lisser les lignes de rappel

Les lignes de rappel peuvent adopter un tracé courbe afin de relier la flèche au texte de commentaire avec plus d'élégance. Cette nouvelle option qui s'active ou non depuis le panneau des propriétés d'un objet donne le choix du style que vous voulez donner à ces lignes.



Nouvelle commande chanfrein



L'espace de dessin en 2D étoffe sa palette de commandes d'édition et contient à présent la commande Chanfrein, bien connue des utilisateurs d'AutoCAD notamment. A l'aide de deux distances de chanfrein à préciser, la commande crée un pan coupé entre deux segments à préciser.

Les attributs de blocs dessin sont reliés au gestionnaire de projets

Lorsque vous créez ou éditez un objet bloc contenant des attributs (les textes qui changent tels que ceux présents dans les cartouches des pages de dessin), il est maintenant possible d'insérer des champs qui contiennent les valeurs contenues dans les différents champs que vous pouvez saisir une fois pour toutes dans le gestionnaire de projets. Cette case de dialogue regroupe en effet les renseignements essentiels qui décrivent votre projet: nom et coordonnées du client, adresse du chantier, et autres informations connexes sont entrées une seule fois. Tous les cartouches et informations de coordonnées des dessins sont mises à jour d'un clic.

A noter: les mêmes valeurs renseignées dans cette case se retrouvent également dans l'en-tête de vos rapports de métrés: encore un gain de temps appréciable !

La touche Maj désactive ponctuellement le mode Ortho.

Voici le genre de fonction anodine au premier abord dans son fonctionnement, mais qui s'avère être, à l'usage, d'une redoutable efficacité. A tout moment, au cours d'une commande, vous maintenez enfoncée la touche 'Majuscule' (ou 'Shift') de votre clavier, le mode 'Ortho' (vous savez la touche F8 qu'il faut appuyer, ou l'indicateur en bas à droite de l'écran qu'il faut activer !) qui n'était pas activé le devient immédiatement, alors que cela fait l'inverse s'il était déjà activé: c'est incroyable le temps que cela peut faire gagner à l'issue d'une journée de travail !



Quantitatif et ossature

Matériaux et profilés dépendants sont visuellement séparés

Lorsque vous cliquez sur l'onglet 'Quantité' depuis les propriétés d'un élément, vous découvrez la puissance de ce que les objets d'une maquette numérique issue du logiciel peut apporter. La version 11 met en avant notamment la réorganisation des quantités découlant de l'usage de certains paramètres. Cela est le cas des matières qui peuvent être associées à un mètre, ainsi que les moulures, seuils et encadrements de percements dans les murs. Ils sont maintenant présentés de manière séparée d vos autres assemblages pour éviter des erreurs dans la définition de vos assemblages et quantités induites.

Amélioration de la précision au mètre

Les éléments surfaces réputés pour leur polyvalence et leur adaptabilité aux objets planaires spécifiques dont on peut avoir besoin dans un projet s'enrichissent de la valeur périmètre de l'ensemble de leurs arêtes.

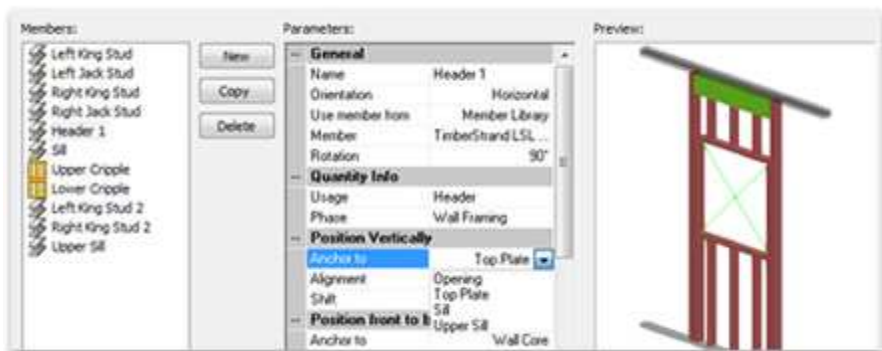
Options d'impression par défaut pour les fiches de débits

(Version Construction-Fabrication uniquement)

Une nouvelle option a été ajoutée depuis la case de gestion des plans de panneaux de murs à ossature. Il s'agit de la classique case des options d'impression mais qui devient essentielle car devenant celles utiles à la préparation de toutes les pages de plans de panneaux.

Linteaux positionnés selon la traverse haute

Depuis la bibliothèque de configuration de vos linteaux avec seuils et montants, pour systèmes à ossature, il est désormais possible de paramétrer des systèmes dont les pièces de linteaux se positionnent par rapport à la traverse haute de votre mur.



Semelles multiples dans les ossatures de plancher

Les éléments ossature de plancher, propres à la définition de vos solivages et autres structures de planchers, peuvent être dotées de plusieurs pièces de lisses supports des rives de planchers. Cela enrichit les capacités de ces systèmes à recevoir des paramétrages divers.



Communications des données

Lecture de vos projets en 3D depuis où vous voulez avec Sketchfab.

La version 11 du logiciel apporte une solution efficace à tous les concepteurs souhaitant faire partager



leurs projets créés depuis le logiciel. En effet, la commande d'export vers **Sketchfab** permet très simplement et à chacun de pouvoir se connecter pour visualiser, faire tourner votre projet en 3D depuis un navigateur internet. C'est une solution idéale pour laisser vos clients découvrir les qualités de vos projets. Ils peuvent ainsi tourner, entrer, contourner ou "visiter" les différents espaces selon des vues que vous avez préalablement choisies et commentées pour les orienter efficacement dans leurs visites ! Aucune installation particulière n'est requise.

• Votre interface de travail depuis Envisioneer

• L'interface de visite virtuelle pour votre client

D'un clic, le modèle complet de votre projet en 3D est placé sur le cloud. Vous n'avez plus qu'un lien internet à adresser à votre client pour qu'il se connecte via une connexion privée, sur l'écran de visualisation de la dite maquette.

• Des repères annotés permettent de créer l'ordre d'une visite guidée préétablie

Moyennant l'ouverture d'un compte sécurisé, **Sketchfab** est un service de visualisation de maquettes 3D, que vous pouvez parcourir, visiter depuis n'importe quel navigateur internet. De cette façon, lorsque votre projet est prêt, vous "uploadez" (autrement dit vous envoyez) via la commande du même nom votre projet qui se retrouve disponible en quelques instants sur une page web dont vous gérez les règles d'accès.



Une fois enregistré sur **Sketchfab**, vous disposez de nombreuses commandes pour organiser et valoriser la visite de votre projet par votre client. Des options vous permettent de mémoriser des points de vue spécifiques à choisir d'un double-clic, et que vous pouvez annoter au passage. Les points de vue ainsi mémorisés peuvent faire l'objet d'une séquence les enchaînant automatiquement (comme un diaporama).

Il ne reste plus qu'à envoyer un lien de connexion privé à votre client pour que celui-ci puisse savourer tranquillement les qualités de votre projet, installé confortablement chez lui !

Formats d'écriture des données vers AutoCAD

La réactualisation des données reste un souci majeur de l'éditeur au fil des mises-à-jour, et la version 11 est effectivement l'occasion de réactualiser les commandes d'importation et d'exportation vers les formats dwg les plus récents, vous assurant ainsi une compatibilité maximale avec les fichiers dessin que vous échangez tout au long de l'évolution de vos projets.

Formats d'écriture des données vers Sketchup

Le logiciel Envisioneer relit sans perte, les données des objets que vous pouvez créer depuis votre logiciel Sketchup. De même qu'il intègre tout aussi bien les objets de tous styles provenant du magasin d'objets '3Dwarehouse' disponible sur internet. Grâce à la version 11, vous êtes assuré de relire ces données jusqu'au format le plus récent. C'est également le cas lorsque vous souhaitez communiquer vos conceptions à l'aide de fichiers à ce format. Les textures, dimensions et unités sont parfaitement conservées.

Rappelons que l'import d'objets au format Sketchup reste le moyen le plus efficace, car le plus rapide et le plus simple, d'enrichir votre catalogue. Lors de l'importation, Envisioneer reconnaît la géométrie, cela va de soi, mais cela comprend au passage la reconnaissance automatique de l'unité pour l'adapter à celle de votre projet. La facettisation même complexe d'objets courbes est "nettoyée" sans problème lors des étapes de projection en coupe, élévation ou en vue 3D axonométrique. L'orientation (qui peut maintenant être ajustée durant l'import), les textures et leurs coordonnées sont également intégrées et restituées: cela devient vraiment facile !

(Toutes les marques citées sont la propriété de leurs éditeurs respectifs. Tous droits réservés. 12-2015)

