



LOGICIEL
DEVIS - DESCRIPTIF

GUIDE DES NOUVEAUTÉS



DeviX 4 : Les nouveautés

Table des matières

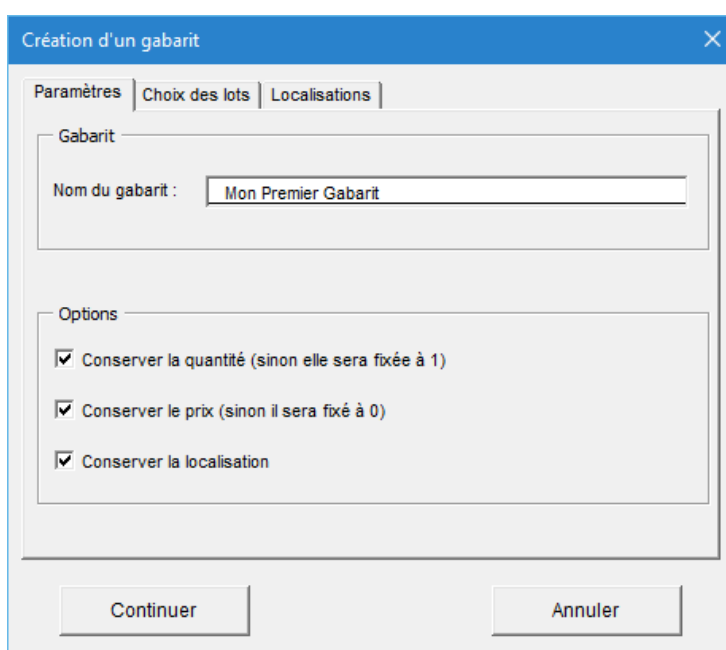
Gestion des gabarits et sous-ensembles	2
La localisation.....	4
Renseignements du projet	6
Compatibilité Microsoft Office 2016	7
Améliorations de l'interface utilisateur	7

GESTION DES GABARITS ET SOUS-ENSEMBLES

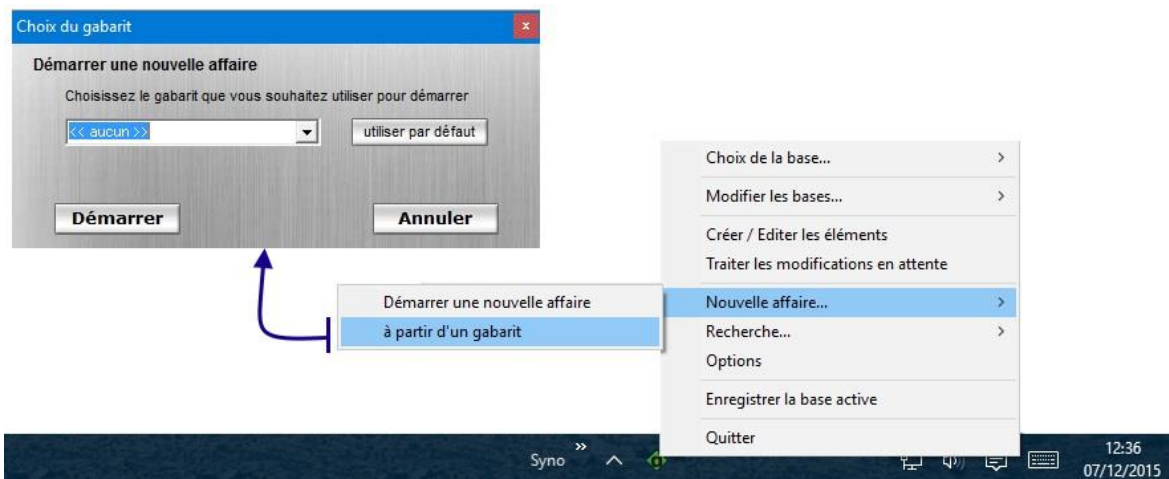
DeviX 4 a été pensé pour vous faire gagner du temps. Vous avez maintenant la possibilité de créer des gabarits et des sous-ensembles, à partir d'une étude existante, afin de pouvoir les utiliser pour commencer une nouvelle étude ou simplement pour les ajouter à une autre étude existante. Lorsque la base est utilisée en réseau, l'administrateur peut définir des gabarits et sous-ensembles communs à tous les utilisateurs.

- **Les gabarits**

Dans n'importe quelle étude, vous pouvez accéder à une nouvelle fonction : « Générer un gabarit à partir de cette étude ». Cette fonction vous permet de créer un gabarit en un clic. Vous pouvez filtrer les éléments par lot et/ou par localisation (voir partie suivante).



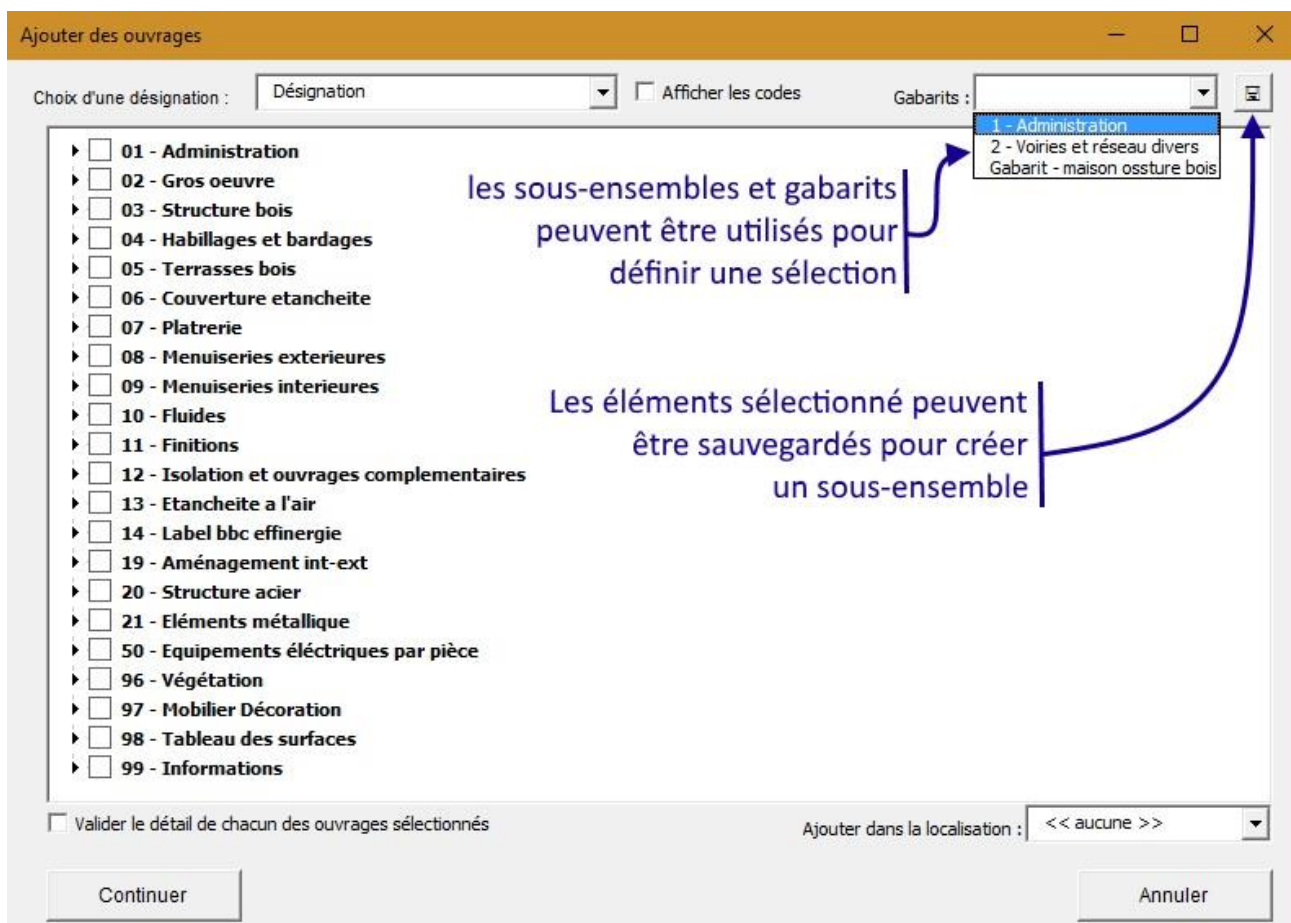
Le gabarit ainsi généré pourra être utilisé pour commencer une nouvelle étude, mais il pourra aussi être intégré à une étude existante comme un sous-ensemble.



- **Les sous-ensembles**

Lorsque vous utilisez la commande « Ajouter des ouvrages », vous avez maintenant la possibilité de sauvegarder l'ensemble des ouvrages sélectionnés pour créer un sous-ensemble.

Dans la liste déroulante, vous retrouvez tous vos sous-ensembles et gabarits afin de pouvoir sélectionner tous les ouvrages qu'ils contiennent en un clic !



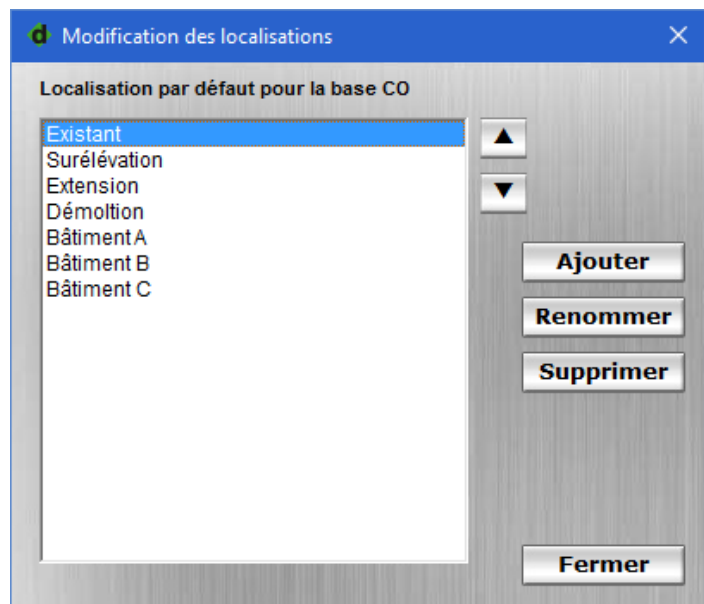
LA LOCALISATION

La localisation a pour but d'ajouter un nouveau paramètre à chaque ouvrage afin de pouvoir les filtrer et/ou les regrouper facilement lors de l'édition des pièces écrites, de l'actualisation des prix et même de la création d'un gabarit.

Il devient ainsi très facile de traiter un projet contenant plusieurs bâtiments ! Vous pouvez générer un document sur la totalité du projet et un autre sur un seul des bâtiments. Pour vos projets d'extension/surélévation, vous pouvez aussi dissocier facilement l'existant, la démolition et la construction.

- **Modification des localisations**

La localisation peut se baser sur une propriété du modèle 3D Envisioneer (exemple : emplacement, usage, etc.) ou sur une liste personnalisée que vous pouvez définir dans les options de DeviX. Il est évidemment possible de modifier, ajouter et supprimer ces localisations dans chaque étude afin de pouvoir les personnaliser facilement selon vos besoins.



La localisation d'un ouvrage peut être choisie soit directement dans le document de travail via une liste déroulante dans nouvelle colonne, soit dans le menu contextuel de DeviX pour l'ensemble des lignes sélectionnées.

Prix U.	Prix Total	Localisation
14,62 €	687,61 €	Dalle béton
1,98 €	110,46 €	RDC
1,98 €	109,50 €	Etage
14,41 €	126,20 €	Dalle béton
5,58 €	78,21 €	Bâtiment A
5,36 €	46,94 €	Bâtiment B
5,36 €	22,80 €	Bâtiment C
7,77 €	365,44 €	Terrain
7,77 €	287,74 €	Fondations
		Dalle béton
		RDC
		Etage

- **Nouvelles options pour générer les pièces écrites**

La personnalisation des pièces écrites devient encore plus poussée avec l'intégration des localisations, ainsi de nouvelles options font leur apparition :

- ❖ **[Général] Créer un document par localisation** : cette option permet de séparer les localisations choisies en allant créer un document pour chacune. Un seul fichier est généré avec l'ensemble des localisations à la suite les unes des autres.
- ❖ **[Général] Insérer un estimatif par localisation** : lorsque la précédente option est activée, celle-ci permet d'insérer un récapitulatif par localisation au début du document.
- ❖ **[Ouvrages] Additionner les ouvrages identiques (division + désignation)** : si des ouvrages ont le même code division et la même désignation, ils seront additionnés dans le document généré.
- ❖ **[Ouvrages] Afficher la localisation des ouvrages** : cette option permet de rajouter au début du descriptif d'un ouvrage une ligne indiquant sa localisation (ou ses localisations lorsque la précédente option est activée).

RENSEIGNEMENTS DU PROJET

Pour les utilisateurs de la dernière version d'Envisioneer, le gestionnaire de projet a été complètement revu et intègre maintenant plus de 15 informations dans les renseignements de projet. Ces informations sont automatiquement reprises dans les cartouches de l'espace

Renseignements du projet

Nom 1 du projet: Construction d'une maison individuelle

Nom 2 du projet: Mr Dubois

Date du projet: 07/12/2015 Statut: avant-projet

Réf. projet: FR3556 Dessinateur: Mr Antony

Coordonnées du client

Nom Prénom Client: Dubois Florent

Adresse 1 Client: 15 avenue de la demi-lune

Adresse 2 Client:

Code Postal Ville: 93100 Montreuil

Tél. Client: 0102030405 E-Mail Client: no@no.no

Coordonnées du chantier

Infos Chantier: Parcelle B156

Adresse 1 Chantier: 20 rue la voie lactée

Adresse 2 Chantier:

Notes complémentaires:

Les renseignements figurant dans le présent descriptif étant donnés à titre indicatif, il appartient à l'entrepreneur agissant en technicien spécialisé seul responsable des travaux à réaliser, de les contrôler et de recueillir tous compléments à l'information qu'il juge nécessaires]

OK Annuler


de présentation et elles sont aussi transmises à DeviX. Il suffit donc, par exemple, d'indiquer les coordonnées du client dans le gestionnaire de projet d'Envisioneer pour les retrouver dans toutes ces pages de présentation et dans les documents générés par DeviX !

Voici les renseignements qui peuvent maintenant être utilisés dans les pièces écrites :

- Nom 1 du projet: `Projet_Nom_1`
- Statut: `Projet_Statut`
- Date du projet: `Projet_Date`
- Nom 2 du projet: `Projet_Nom_2`
- Nom Prénom Client: `Client_Nom_Prenom`
- Adresse 1 Client: `Client_Adresse_1`
- Adresse 2 Client: `Client_Adresse_2`
- CodePostal Ville: `Client_CP_Ville`
- Adresse 1 Chantier: `Chantier_Adresse_1`
- Adresse 2 Chantier: `Chantier_Adresse_2`
- Tél. Client: `Client_Telephone`
- Infos Chantier: `Chantier_Infos`
- Réf. projet: `Projet_Ref`
- Dessinateur: `Projet_Dessinateur`
- Email Client: `Client_Email`
- Notes: `Projet_Notes`

SARL Construction Dubois Construction d'une maison individuelle 12/07/2015

Construction d'une maison individuelle
Mr Dubois

 ONSTRUCTION
DUBOIS

SARL Construction Dubois
3, Rue de la Charpente
93100 Montreuil sous Bois
Tél: 01.41.72.11.55
Fax: 01.41.72.11.50
construction.dubois@a-doc.com

TestGestionnaireProjet_PEcrit

Client: Dubois Florent
Chantier: Parcelle B156
20 rue la voie lactée

Référence: FR3556
Date: 12/07/2015

Les renseignements figurant dans le présent descriptif étant donnés à titre indicatif, il appartient à l'entrepreneur agissant en technicien spécialisé seul responsable des travaux à réaliser, de les contrôler et de recueillir tous compléments à l'information qu'il juge nécessaires.

3 **STRUCTURE BOIS**

3.1 **Lisses**

3.1.1 Joint acrylique marron en cartouche de 310 ml
A la liaison du panneau et du plancher bois ou de la lisse basse, pose d'un joint acrylique intérieur.

COMPATIBILITE MICROSOFT OFFICE 2016

DeviX a toujours été développé pour s'intégrer avec les logiciels de dernière génération, ainsi la suite Microsoft Office 2016 est supportée par tous ses composants : document de travail, pièce écrite au format texte et pièce écrite au format tableur.

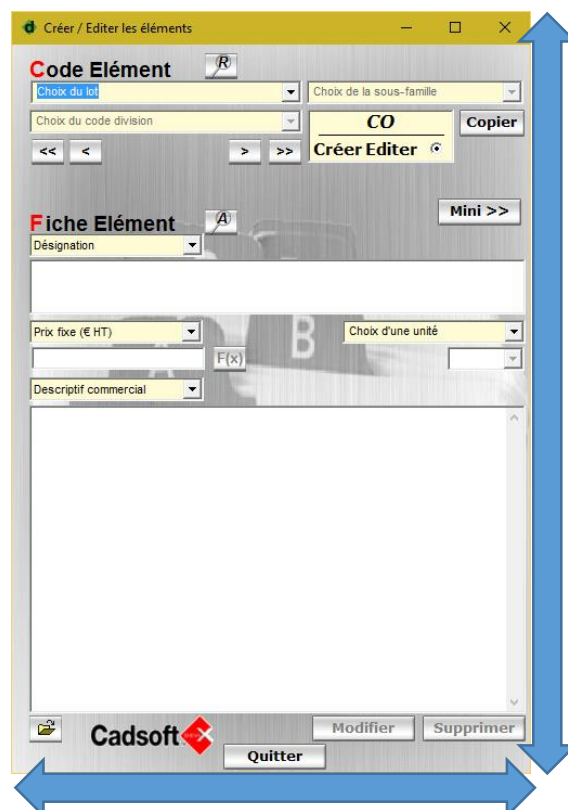


AMELIORATIONS DE L'INTERFACE UTILISATEUR

- Boites de dialogues extensibles

Les boites de dialogues de DeviX peuvent être facilement redimensionnées à la souris.

Vous pouvez aussi choisir de les afficher en plein écran pour plus de lisibilité !



- **Menu contextuel « Modifier les renseignements de ce projet »**

Il est maintenant possible d'accéder aux renseignements d'un projet depuis le menu contextuel de DeviX.

- **Lien direct vers les dossiers des utilisateurs en réseau**

Lorsque DeviX est paramétré pour être utilisé en réseau, l'administrateur peut facilement accéder aux dossiers utilisateurs dans les options. Il est aussi possible de supprimer un utilisateur simplement par un clic droit.

