



» LOGICIELS

» LOGICIELS D'APPLICATION Logiciel de CAO 3D architecture et bâtiment

Conçu pour les professionnels de l'architecture et du bâtiment et pour tout type de projet, de l'esquisse au permis de construire, le logiciel de CAO 3D Cadsoft Envisioneer 4.5 "architecture" est basé sur une technologie 100% interactive et constitue une solution complète pour la conception de bâtiment, la décoration intérieure, l'aménagement paysager, les plans d'exécution, le rendu, l'animation et le quantitatif estimatif.

Il bénéficie d'un moteur de rendu plus rapide, de nouveaux outils de dessin et de modélisation, notamment pour la sélection de matériaux (pipette à matières, moulures personnalisées) et intègre une bibliothèque "Ossature bois". Sélection et insertion d'éléments en quelques clics, rendu en 3D instantané et navigation en temps réel facilitent la création, la visualisation et la modification.

Enfin le logiciel Cadsoft Envisioneer 4.5 offre la possibilité de présenter l'intérieur même des projets via une visite virtuelle.

Fournisseur
A.DOC

Logiciel de CAO pour les moulistes



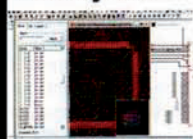
Dédié à la conception des moules, ce logiciel optimise toutes les phases de construction d'un outillage dans un environnement collaboratif. Afin de réduire les délais d'étude, un assemblage moule peut être divisé en sous-ensembles, partagés en temps réel entre plusieurs utilisateurs. Il aide à la création et à la modification des surfaces de plans de joint les plus complexes.

TopSolid'Mold 2009 dispose de toutes les fonctions nécessaires à la création des circuits de refroidissement, telles que le maintien de l'associativité des composants lors de modifications, et il permet de vérifier qu'aucune collision n'est possible entre les composants du moule et la régulation.

Faisant déjà référence en matière de facilité d'utilisation et de qualité des tests, ces deux outils de développement d'applications boundary scan améliorent encore leurs performances et leurs fonctionnalités dans leur dernière version. Ils proposent notamment la prise en charge de la buffering et du multiplexage pour le test des mémoires.

Fournisseur
Missler Software

Outils de développement boundary scan



Parmi les autres nouveautés majeures, citons, pour l'outil Pro-Vision, le contrôle par mot de passe du séquenceur et l'extension de la bibliothèque de modèles à plus de 28 500 composants distincts. L'outil Visualizer offre des possibilités de basculement et de rotation des vues afin de voir la carte sous différents angles (ou par l'arrière), ainsi qu'une fenêtre Worldview présentant la disposition ou le schéma des circuits à petite échelle.

Plus besoin de rédiger des rapports post-visite car le logiciel MDI (Menu Directed Inspection) crée et diffuse automatiquement le compte rendu du contrôle. MDI se connecte au logiciel propriétaire Rhythm, outil d'archivage qui enregistre et partage les images et les données conformes à la norme Diconde (imagerie et communications numériques pour les essais non destructifs) en vue d'une exploitation ultérieure.

Fournisseur
JTAG Technologies France

Logiciel de contrôle guidé

Le logiciel normalise les processus de contrôle dans l'industrie du contrôle non destructif. Un système d'inspection visuelle à distance XLG3 ou XL Go Video-Probe, qui utilise ce logiciel, aide à guider les contrôleurs au cours du processus de contrôle et génère automatiquement un rapport. Le contrôle guidé réduit le risque d'erreurs, améliore la qualité et accroît la productivité.

Plus besoin de rédiger des rapports post-visite car le logiciel MDI (Menu Directed Inspection)

crée et diffuse automatiquement le compte rendu du contrôle. MDI se connecte au logiciel propriétaire Rhythm, outil d'archivage qui enregistre et partage les images et les données conformes à la norme Diconde (imagerie et communications numériques pour les essais non destructifs) en vue d'une exploitation ultérieure.

Fournisseur
GE Sensing

Visionneuse de fichiers CAO



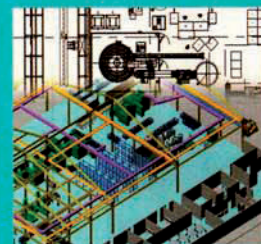
Ce logiciel fournit des outils pour exploiter des fichiers CAO 2D et 3D natifs sans avoir recours à un logiciel de CAO/DAO complexe ou à une station de travail onéreuse. Grâce à son interface utilisateur simple et conviviale, il est inutile d'être un opérateur CAO pour appréhender une pièce unitaire comme un assemblage complexe.

Un clic de souris suffit pour afficher les dimensions, le volume et la surface peinte d'une pièce ou d'un assemblage. La fonction de sectionnement dynamique permet d'examiner en détail l'intérieur d'une pièce. Annotations et cotations ajoutées sont sauvegardées dans un format compact destiné à être expédié par Internet à un collaborateur. SpinFire Professionnel 8.3 supporte tous les formats CAO 3D et 2D du marché (Catia, Pro/Engineer, AutoCAD...) et les formats neutres Iges et VDA, STL, VRML et 3DS MAX.

Fournisseur
Cadlink

» CONCEPTION D'USINE

L'interaction 2D/3D pour la conception d'usine



MPDS4 Factory Layout est un concept d'interaction entre l'environnement 2D pour les plans d'implantation et l'environnement 3D pour la gestion des fluides et des volumes. Ce logiciel est conçu pour les fournisseurs en mécanique qui conçoivent et vendent des installations complètes, telles que des chaînes d'emballage ou de mise en bouteille, ou même des systèmes de transport à bandes pour les bagages. Il permet de dessiner et de placer des symboles intelligents 2D et de construire automatiquement un univers en 3D. Le concepteur édite indifféremment des composants dans ces deux environnements.

Toutes les modifications apportées au dessin sont automatiquement reportées dans le monde en 3D, et inversement. L'ajout de points d'altitude dans la modélisation des terrains extérieurs ou des sols des usines aide à concevoir les systèmes d'évacuation des eaux ou à visualiser le contexte existant à partir des données levées.

Fournisseur
CAD Schroer France

» DESCRIPTION

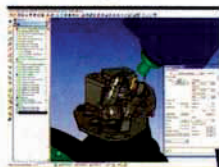
Référence Factory Layout. Caractéristiques Fonctionne avec les données CAO. Possibilité de générer des vidéos avec le logiciel Engineering Review.

» POINTS FORTS

La puissance et la flexibilité de l'outil permettent de réduire les délais en portant rapidement les modifications du dessin 2D dans l'environnement 3D.



Logiciel FAO 5 axes automatiques



Cette solution reconnue de FAO automatique continue d'ajouter des améliorations significatives dans la préparation de l'usinage. WorkNC V20 sauvegarde désormais les bruts intermédiaires et actualise uniquement le brut d'usinage pour les parcours modifiés, afin de réduire le temps de calcul. Il effectue une mise à jour en temps réel des parcours de brut 3D et exploite le brut d'usinage pour des reprises de matières restantes.

Le logiciel intègre des fonctions spéciales pour la qualité des états de surface passant de l'ébauche à la finition globale ou à la finition contre dépouille. Il développe de nouveaux parcours 5 axes pour la finition des surfaces 3D et une stratégie automatique innovante pour transformer un parcours 3 axes en un parcours 3+2 contenant plusieurs zones usinées et le tout, sans collision.

Fournisseur
Sescoi France SAS

Logiciel CAO pour le contrôle électrique

Cette déclinaison du progiciel référence dans le domaine CAO offre un excellent outil pour les systèmes de contrôle électrique. Elle exploite une bibliothèque de symboles appropriés, automatise les tâches de conception, réduit les erreurs et délivre une information technique correcte pour la production. Elle génère aussi des rapports automatiques de projets.

AutoCAD Electrical sait aussi développer une collaboration active des données par le partage des diagrammes de conception avec les clients et les fournisseurs en 2D ou 3D. Les différents groupes de travail ont la possibilité d'intervenir dans le prototypage numérique du système.

Fournisseur
Autodesk

CAO 3D pour paysagistes

Orienté sur les projets d'aménagements extérieurs paysagers (terrasses, clôtures, piscines...), ce logiciel CAO 3D supporte les réalisations du métier de paysagiste. Il dispose d'une bibliothèque d'objets intelligents, comme les revêtements de tout type et d'une encyclopédie botanique intégrée avec 7 500 plantes.

Cadsoft Envisioneer 4.5 intègre aussi des outils interactifs de topographies 2D/3D (talus, fossés, plates-formes et courbes de niveaux automatiques). Il importe et exporte les fichiers de format .dfw et établit un chiffrage quantitatif des possibles prestations.

Fournisseur
A.DOC

Plate-forme de développement mécanique pour l'aéronautique

Cette solution complète de gestion permet aux constructeurs aéronautiques de proposer un processus évolutif de développement de produits pour fournir des pièces et assemblages optimisés. Les utilisateurs bénéficient du vocabulaire et des outils spécifiques à leur métier. Les structures complexes peuvent être saisies, modifiées et validées sous une réduction du cycle de production.

AeroSuite est composée de quatre éléments: analyse de l'envergure, conception, fabrication, assemblage et planification de la qualité.

Fournisseur
Vistagy

Transfert de données pour l'automobile

VSA est le premier module d'Autosar, un consortium qui a travaillé au développement d'architectures logicielles standardisées et ouvertes pour l'industrie automobile. Ce module permet l'élaboration de logiciels intégrés en prenant en charge la conception des réseaux FlexRay, CAN et LIN. Il met l'accent sur le processus de conception axée sur les modèles.

Fournisseur
Mentor Graphics France

LOGICIEL DE RÉTROCONCEPTION

Interface technologique pour modèles mécaniques

Cette technologie a pour fonction le transfert des modèles paramétriques (solides, références et courbes) comme une interface intelligente entre Geomatic Studio et SolidWorks pour la reconstruction native de surfaces à partir d'une numérisation 3D. Elle garantit une réduction des temps de développement des produits par ce transfert permanent. Parametric Exchange est directement disponible sur le site Internet du constructeur (communauté permettant d'accéder en avant-première aux nouvelles technologies), <http://labs.geomagic.com>. Il est proposé pour SolidWorks, mais aussi Autodesk Inventor et Pro/Engineer Wildfire.

Fournisseur
Geomagic



DESCRIPTION

Référence Geomagic Studio.
Caractéristique Génère automatiquement un modèle numérique exact de n'importe quelle pièce physique.

POINTS FORTS

Possibilité d'utilisation comme application indépendante pour fabrication rapide ou en complément d'un logiciel de CAO.

Conversion de données CAO par abonnement



Ce modèleur de conversion intègre un puissant outil d'analyse et de réparation automatique de modèles avec les possibilités d'échange de données CAO. Il permet d'éviter de partager un important volume de fichiers hétérogènes qui peuvent présenter des défauts ou des incompatibilités entre systèmes.

Cross Expert se base sur une formule d'abonnement mensuel avec trois volets: mise à disposition d'une licence sur une durée de trois ans, interfaces choisies par l'industriel et mises à jour, service de maintenance et support téléphonique.

Fournisseur
Datakit

Progiciel de modélisation pour l'habillement

Cette solution optimise le développement des modèles et des collections pour les industries utilisatrices de matériaux souples (textiles, cuir, tissus industriels et composites). Il permet de réduire le nombre de prototypes physiques nécessaires à la validation d'un concept. Une ergonomie associée avec des outils collaboratifs et de contrôle de qualité assure des bénéfices tangibles.

Modaris Expert Pro V6R1 est l'approche innovante pour aller plus loin dans le processus de modélisation. Avec une méthodologie adaptée, cette version avancée établit des liens intelligents et réduit les tâches répétitives de contrôle en conservant une qualité optimale des produits.

Fournisseur
Lectra