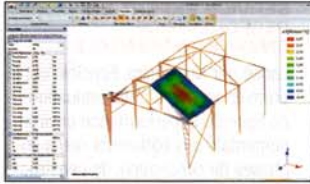


BATIMAT 2009

PRODUITS OUTILS INFORMATIQUES



Logiciel modulaire pour conformité des structures bois

Logiciel permettant de vérifier et de justifier les conceptions de structures, assemblages et contreventements des constructions bois et mixtes suivant les règles de calcul françaises CB71 et suivant l'Eurocode 5. Proposé sous forme de modules indépendants pour les charpentes, les contreventements, les planchers, les assemblages traditionnels ou en module expert pour la vérification des résistances des éléments en situation de feu.

Caractéristiques. Système d'exploitation: Windows 2000, NT ou XP.

Produit: Acord-Express v2.2

Fabricant: Itech

Recevoir une documentation **N°102**

Salon Batimat: Hall 5.1 - Stand B17

Logiciel BIM

Logiciel de modélisation de l'information du bâtiment (BIM) rationalisant la gestion de l'information des entreprises en charge de la conception, des dessins d'exécution, de la fabrication ou de la construction. Création de modèles 3D détaillés des structures acier ou béton, avec gestion des matériaux, générant des documents pour la fabrication et le montage. Propose sept modules adaptés aux différents utilisateurs. Interface personnalisable et tâches répétitives automatisables.

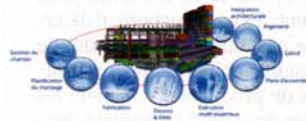
Caractéristiques. Systèmes d'exploitation: Windows 2000, NT ou XP. Configuration minimale requise: Pentium IV ou équivalent 3 GHz, 256 Mo de mémoire vive.

Produit: Tekla Structures V15

Fabricant: Tekla

Recevoir une documentation **N°103**

Salon Batimat: Hall 5.1 - Stand B11



Conception et chiffrage des projets bois

Logiciel CAO 3D pour le paramétrage interactif et précis des éléments d'ossatures bois destiné aux constructeurs, charpentiers et bureaux d'études. Permet de produire un quantitatif et un listing de bois complets nécessaires à la construction. Intègre une bibliothèque de murs et planchers à ossature bois. Traitement dans un fichier de débit pour une répartition optimisée sur un jeu de longueurs brutes d'achat. Repérage et recensement de chacune des pièces dans un plan. Lien direct vers MS Excel pour le traitement des données et le classement par lots de chantier.

Caractéristiques. Système d'exploitation: Windows 2000/ XP/ Vista ou Se7en.

Produit: Cadsoft Envisioneer Construction Bois

Fabricant: A.DOC

Recevoir une documentation **N°101**

Salon Batimat: Hall 5.1 - Stand C17

Logiciel pour conception de façades

Logiciel de conception et de dessin destiné aux professionnels et aux industriels de la menuiserie aluminium, acier, bois ou PVC. Permet l'élaboration d'ouvrage en 2D (Façade 2000 et 3000) ou 3D (Façade 4000). Cotations et coupes automatiques (Façade 2000, 3000 et 4000). Production des dessins et dossiers de plans simultanément avec les débits, les devis et la mise en barre (Façade 3000 et 4000). Fonction d'élaboration des documents de fabrication pour les machines à commande numérique.

Caractéristiques. Système d'exploitation: Windows 95, 98, NT ou 2000.

Produit: D-Calc Façade

Fabricant: JPK Logiciel

Recevoir une documentation **N°104**

Salon Batimat: Hall 3 - Stand J51



Analyseur numérique du vent en milieu urbain

Logiciel de calcul automatique du vent permettant d'évaluer les effets des bâtiments sur les écoulements d'air en zone urbaine. Destiné aux maîtres d'œuvre, aménageurs, constructeurs et collectivités locales. Solveur rapide avec maillage fin. Génère une cartographie 3D des résultats après modélisation du site (bâtiments, topographie) et intégration des données environnementales (rose des vents, végétation, etc.). Comprend deux modules d'analyse, pour le confort climatique des usagers (module climat/ confort) et pour le potentiel éolien de petite dimension (module Eolien).

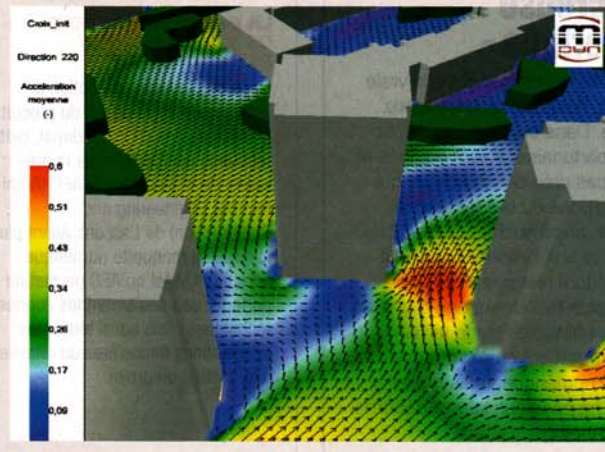
Caractéristiques. Système d'exploitation: Windows XP Pro et Vista. Configuration minimale requise: processeur 1 GHz, mémoire vive (RAM) 2 Go, espace disponible disque dur 100 Mb, carte graphique 256 Mo.

Produit: Urbawind

Fabricant: Meteodyn

Recevoir une documentation **N°100**

Salon Batimat: Hall 5.1 - Stand F09



Calcuette graphique 3D universelle

Logiciel de métré graphique permettant de lister les matériaux et de calculer l'ensemble des quantités d'un projet. Importation des plans scannés (digitalisation possible) ou de fichiers CAO (format DXF) pour le pointage et la sélection des objets (mur, dalle, pièce, plomberie, percement, polygones, etc.). Editions globales des résultats de comptage vers Excel ou transfert vers tout autre logiciel sous Windows. Proposé en trois modules, sans gestion de bible de matériaux (Easy Kutch 3D), avec bibliothèque et édition directe dans Excel (3D+) ou avec fonctionnalités avancées, comme le détail des calculs des lots de finitions (Q4).

Caractéristiques. Compatible avec tout logiciel fonctionnant sous Windows. Système d'exploitation: Windows 95 ou supérieur.

Produit: Easy Kutch 3D

Fabricant: Attic+

Recevoir une documentation **N°099**

Salon Batimat: Hall 5.1 - Stand D26

Logiciel de relevé de l'existant d'après photographie numérique

Logiciel de relevé conçu pour la saisie numérique dans des vues en plan. Permet le redressement des photographies numériques pour l'établissement de relevés. Assemblage de photographies partielles en une photographie d'ensemble. Calcul de l'échelle et des surfaces enveloppes. Interface 2D et 3D vers le logiciel CAO (Allplan). Exportation des données graphiques et alphanumériques aux formats DXF, XLS, DOC et XML.

Caractéristiques. Système d'exploitation: Windows 2000/ XP ou Vista. Configuration minimale requise: processeur 1 000 MHz, mémoire vive 512 Mo.

Produit: On-Site Photo

Fabricant: Nemetschek

Recevoir une documentation **N°098**

Salon Batimat: Hall 5.1 - Stand C03

