

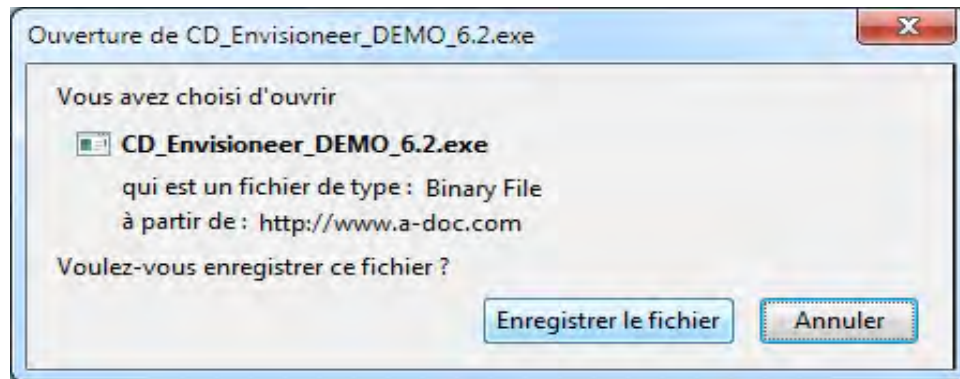
## Téléchargement du logiciel d'évaluation

1 Assurez-vous d'utiliser un navigateur qui ne possède pas de limite concernant la taille des téléchargements. Utilisez par exemple Mozilla Firefox 3.x ou Internet Explorer 8 ou leurs versions supérieures.

2 Depuis votre logiciel de messagerie, sur la page de notre courriel de réponse intitulée "Demande de téléchargement d'un CD Envisioneer", cliquez sur le bouton rouge intitulé "Télécharger" pour initialiser la procédure de téléchargement du logiciel.

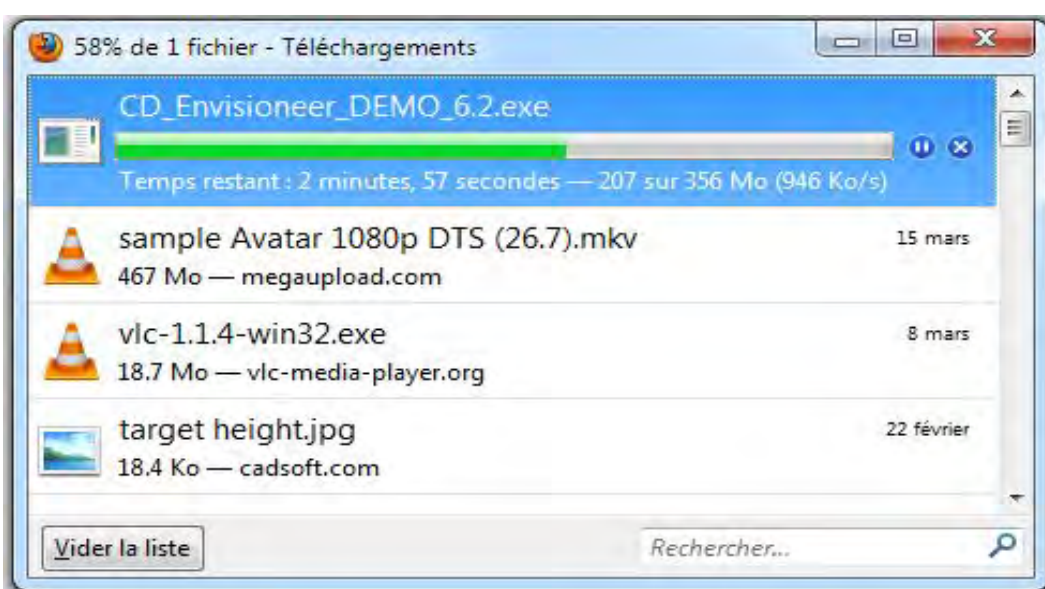


3 Si vous utilisez le logiciel Firefox (version 3 ou antérieure), la case suivante apparaît:

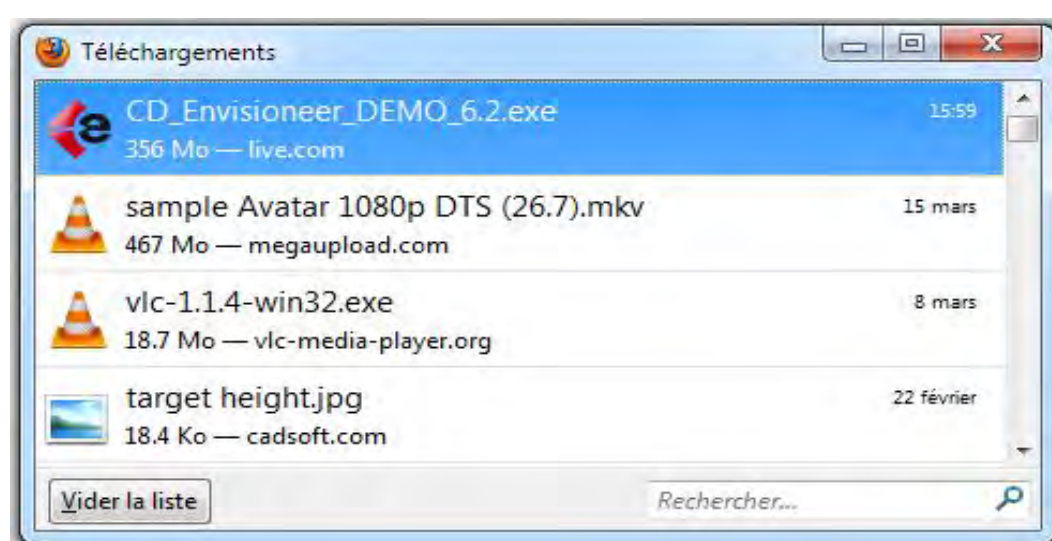


4 Cliquez alors sur le bouton 'Enregistrer le fichier'. Le téléchargement commence.

5 En ayant cliqué sur le bouton 'Enregistrer le fichier', la procédure de téléchargement commence. La case de dialogue suivante apparaît:



Le bon déroulement du téléchargement du fichier se termine par l'affichage d'une case analogue à celle qui suit:



6 Depuis cette case, vous pouvez enchaîner directement le téléchargement qui vient de s'achever avec la phase d'installation du logiciel en double-cliquant sur la ligne intitulée "CD-Envisioneer\_DEMO\_6.2", ou en cliquant droit sur cette même ligne puis en choisissant 'Ouvrir' dans le menu contextuel qui apparaît.

L'interface d'installation du logiciel Envisioneer s'initialise alors.

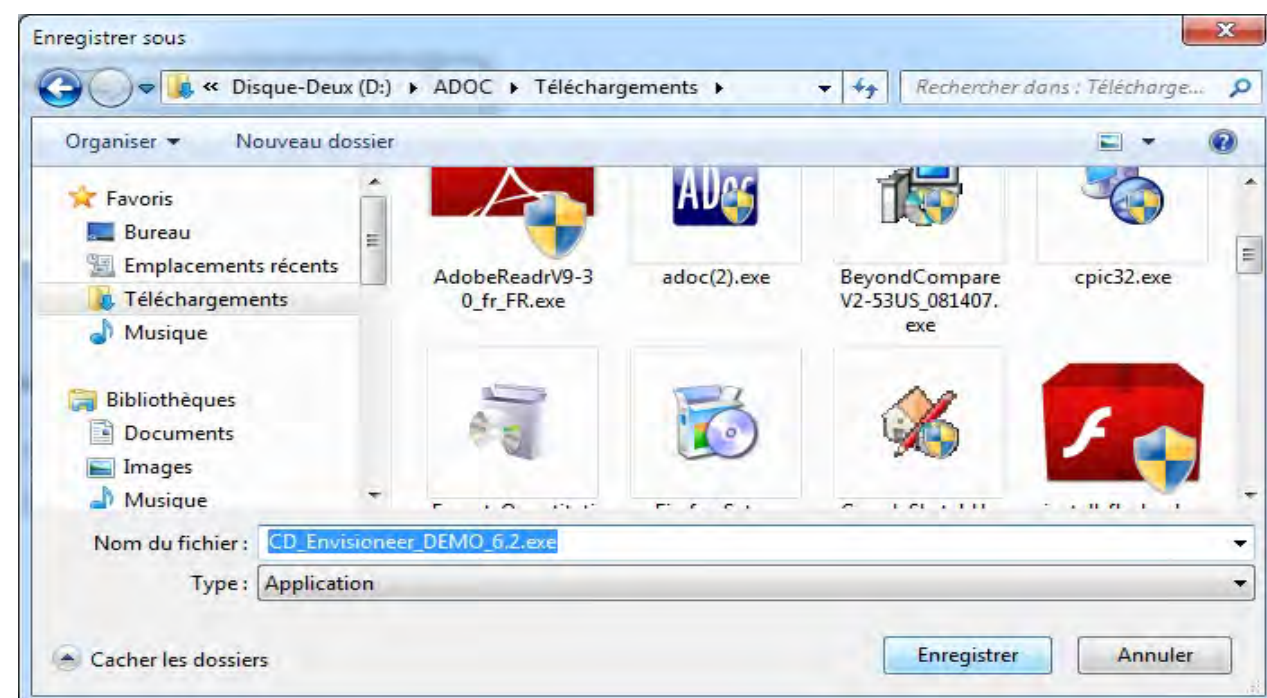


Si vous utilisez le logiciel Internet Explorer (version 8 ou antérieure), la case suivante apparaît:

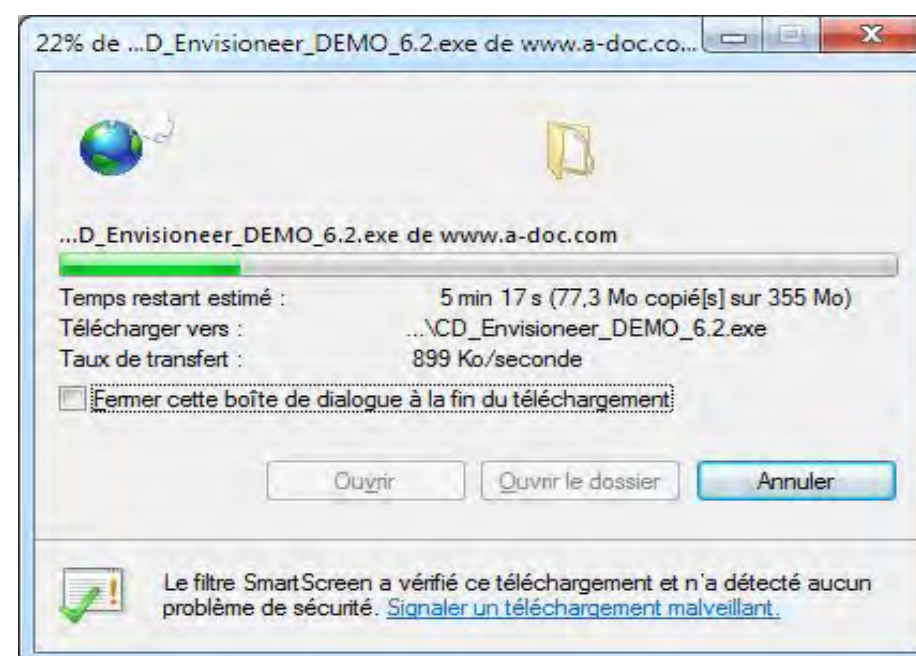


Cliquez alors sur le bouton 'Enregistrer'. Le logiciel demande ensuite à quel endroit de votre ordinateur vous souhaitez sauvegarder le fichier à télécharger. La case suivante apparaît:

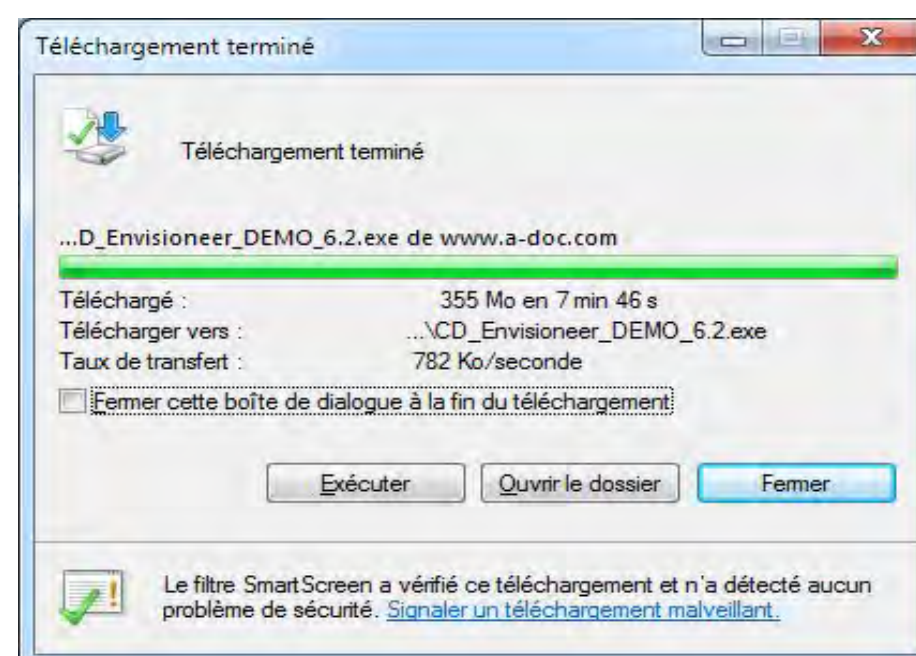
**ATTENTION !** Lorsque cette case apparaît, ne cliquez pas sur le bouton 'Exécuter'. Le logiciel ne se lancera pas à cette étape, car vous devez au préalable l'enregistrer sur votre ordinateur.



Confirmez l'emplacement de sauvegarde du fichier à télécharger en cliquant sur le bouton 'Enregistrer'. A partir de là, la procédure de téléchargement commence. La case de dialogue suivante apparaît:



Le bon déroulement du téléchargement du fichier se termine par l'affichage d'une case analogue à celle qui suit:



Depuis cette case, vous pouvez enchaîner directement le téléchargement qui vient de s'achever avec la phase d'installation du logiciel en cliquant sur le bouton 'Exécuter'.

L'interface d'installation du logiciel Envisioneer s'initialise alors.

## Le téléchargement du logiciel rencontre des problèmes

Généralement, le logiciel ne fonctionne pas parce que la phase de téléchargement du fichier a échoué avant la fin, ou un message d'erreur s'est affiché pendant ou juste avant le démarrage du téléchargement. Notez que de nombreux facteurs, tels que le type de connexion à internet, le trafic réseau, l'heure à laquelle vous vous connectez affectent la vitesse de téléchargement, et donc le temps total nécessaire au téléchargement du fichier dans son intégralité.

Si vous rencontrez un échec avant la fin, ou bien si un message d'erreur survient au cours du téléchargement, vous pouvez essayer l'une de solutions qui suit:

Recommencez entièrement le téléchargement du fichier à partir de l'étape 2). En répétant la procédure, vous réinitialisez le téléchargement du fichier à son début et vous vous assurez ainsi d'obtenir un fichier complet et identique à celui nécessaire à l'installation.

D'autre part, et si la procédure présente toujours des blocages ou des messages d'erreur, assurez-vous des points suivants qui peuvent représenter un blocage ou un moyen d'augmenter considérablement le temps de téléchargement du fichier:

# Désactivez les pare-feux, les logiciels antivirus et autres logiciels de sécurité tiers, généralement présents en tâche de fond. La désactivation de ces logiciels peut être effectuée de façon temporaire: pour cela, consultez l'aide ou la documentation de ces outils et logiciels pour connaître la manière de procéder.

# Préférez une connexion de votre ordinateur à internet à l'aide d'un câble, et non au moyen d'une connexion réseau sans fil.

# Veillez à télécharger le fichier dans un dossier local de votre ordinateur, et non sur une unité en réseau. Une fois le téléchargement terminé, vous pouvez déplacer le ou les fichiers vers un emplacement du réseau de votre choix.

# Vérifiez que vous disposez de droits d'administration suffisants pour effectuer le téléchargement depuis le compte sous lequel vous êtes connecté.

# Si vous ne connaissez pas les droits d'utilisation de votre compte, ou bien ne savez pas à quel emplacement enregistrer les fichiers téléchargés, vous pouvez choisir l'emplacement 'Bureau' ou le dossier 'Documents' ou 'Mes documents'. Vous pouvez ensuite déplacer ou copier le fichier vers un autre endroit.

# Selon le navigateur utilisé, veillez bien à choisir le bouton 'Enregistrer' qui télécharge le fichier sur votre ordinateur, et non le bouton 'Exécuter' qui ne pourra pas s'effectuer.

Enfin, si cela bloque toujours au niveau du téléchargement, vous pouvez essayer l'une des solutions suivantes:

# Utilisez un navigateur internet différent de celui que vous venez d'utiliser précédemment.

# Dans la mesure du possible, et si vous en disposez, essayez la procédure de téléchargement depuis un autre ordinateur. Vous pouvez ensuite déplacer le fichier téléchargé par votre réseau, ou bien vous pouvez le copier sur une clé usb ou un disque externe pour le rapatrier sur votre ordinateur.